



ข่าวเศรษฐกิจ การเกษตร

พื้นที่รับผิดชอบ จังหวัดชุมพร สุราษฎร์ธานี
นครศรีธรรมราช ระนอง พังงา ภูเก็ต และกระบี่



ปีที่ 25 ฉบับที่ 119 ประจำเดือนเมษายน 2566
สำนักงานเศรษฐกิจการเกษตรที่ 8 จังหวัดสุราษฎร์ธานี
สำนักงานเศรษฐกิจการเกษตร กระทรวงเกษตรและสหกรณ์

วิสัยทัศน์/พันธกิจ

สำนักงานเศรษฐกิจการเกษตรที่ 8



วิสัยทัศน์

เป็นองค์กรนำในการวางแผน จัดทำ ยุทธศาสตร์ภาคเกษตร เพื่อประสานไปสู่ การปฏิบัติ โดยยึดประโยชน์ส่วนรวมและ เป็นศูนย์กลางสารสนเทศด้านการเกษตร ในภาคใต้ตอนบน

พันธกิจ

1. จัดทำและบริหารจัดการข้อมูลสารสนเทศ การเกษตร
2. ศึกษาวิเคราะห์ วิจัยด้านเศรษฐกิจการเกษตร จัดทำรายงานสถานการณ์เศรษฐกิจการเกษตร
3. เสนอแนะนโยบาย จัดทำแผนพัฒนาและ มาตรการทางการเกษตรระดับพื้นที่
4. ติดตามและประเมินผลแผนงาน/โครงการ ที่สำคัญของกระทรวงเกษตรและสหกรณ์

ค่านิยมร่วม (SMART OAE)

- S** Specialized : ความเชี่ยวชาญ
- M** Moral : มีคุณธรรม
- A** Accountable : มีความรับผิดชอบ
- R** Rational : มีเหตุผล
- T** Targetable : มีเป้าหมาย
- OAE** Office of Agricultural Economics :

สำนักงานเศรษฐกิจการเกษตร

เป้าประสงค์

“สารสนเทศการเกษตรและแผนพัฒนาการเกษตร ที่เป็นเลิศ สนับสนุนการขับเคลื่อนภาคเกษตร ไปสู่การพัฒนาอย่างสมดุลและยั่งยืน”

เป้าหมายการให้บริการหน่วยงาน

1. พัฒนาข้อมูลสารสนเทศการเกษตร สนับสนุน และร่วมขับเคลื่อนแผนปฏิบัติการภาคเกษตรและ มาตรการทางการเกษตร ระดับพื้นที่
2. สนับสนุนการพัฒนาศักยภาพ สร้างโอกาสและ ความเสมอภาคของเกษตรกรและเศรษฐกิจ การเกษตรอาสา
3. พัฒนาศักยภาพองค์กรและการบริหารจัดการ

ประเด็นการพัฒนา

1. พัฒนาข้อมูลสารสนเทศการเกษตร สนับสนุนและร่วมขับเคลื่อนแผนปฏิบัติการภาค เกษตรและมาตรการทางการเกษตรระดับพื้นที่
2. สนับสนุนการพัฒนาศักยภาพ สร้างโอกาส และความเสมอภาคของเกษตรกรและเศรษฐกิจ การเกษตรอาสา
3. พัฒนาศักยภาพองค์กรและศักยภาพ บุคลากร

เดือนเมษายน เป็นเดือนที่ ปาล์มน้ำมัน ปริมาณผลผลิตในพื้นที่ออกสู่ตลาดลดลง ยางพารา ปริมาณผลผลิตออกสู่ตลาดเพิ่มขึ้น ขณะที่ ไม้ผล ทุเรียนเป็นช่วงที่มีผลผลิตออกนอกฤดู

ในฉบับนี้ ท่านจะได้พบกับภาวะการผลิต การตลาด และราคาสินค้าเกษตรที่สำคัญ ณ ไคร่ 7 จังหวัดภาคใต้ตอนบน และข่าวสารกิจกรรมการปฏิบัติหน้าที่ของสำนักงานเศรษฐกิจการเกษตรที่ 8 รายละเอียดต่างๆ ติดตามอ่านได้ในฉบับ



- ❖ บรรณาธิการแถลง 3
- ❖ ภาวะการผลิต การตลาด และราคาสินค้าเกษตรที่สำคัญ
 - ปาล์มน้ำมัน 4
 - ยางพารา 5
- ❖ ตารางราคาสินค้าเกษตรที่สำคัญ ณ ไคร่
 - พื้นที่ภาคใต้ตอนบนฝั่งอ่าวไทย 6
 - พื้นที่ภาคใต้ตอนบนฝั่งอันดามัน 7
- ❖ บอกล่า ข่าว สศท.8
 - สศท.8 ร่วมต้อนรับผู้เชี่ยวชาญและคณะเจ้าหน้าที่สำนักงานเศรษฐกิจการเกษตรส่วนกลาง 8
 - สศท.8 ลงพื้นที่ศึกษาดูงานกลุ่มเลี้ยงโคขุนอำเภอท่าชนะ จังหวัดสุราษฎร์ธานี ร่วมกับคณะเจ้าหน้าที่สำนักงานเศรษฐกิจการเกษตรส่วนกลาง 8
 - สศท.8 จัดประชุมชี้แจงและแลกเปลี่ยนเรียนรู้การจัดทำ 9
- ❖ ประชาสัมพันธ์สร้างการรับรู้วัฒนธรรมองค์กร
 - วัฒนธรรมองค์กรและสหกรณ์ “HOPE” และสมคูล วัฒนธรรมองค์กรของสำนักงานเศรษฐกิจการเกษตร 10
 - ภายใต้แนวคิด "BALANCE“

ที่ปรึกษา : นายนิกร แสงเกตุ ผอ.สำนักงานเศรษฐกิจการเกษตรที่ 8

นายบรรจบ ชื่นสุวรรณ ผอ.ส่วนวิจัยและประเมินผล

นายสันติ วิสุทธิสรรพ ผอ.ส่วนแผนพัฒนาเขตเศรษฐกิจการเกษตร

บรรณาธิการ : นายธีรวัต มณีวัต ผอ.ส่วนสารสนเทศการเกษตร

ผู้ช่วยบรรณาธิการ : นางสาวทฐธรียา โต๊ะอาด / นางสาวสุกัญญา เผ่าคนชม

กองบรรณาธิการ : ส่วนสารสนเทศการเกษตร

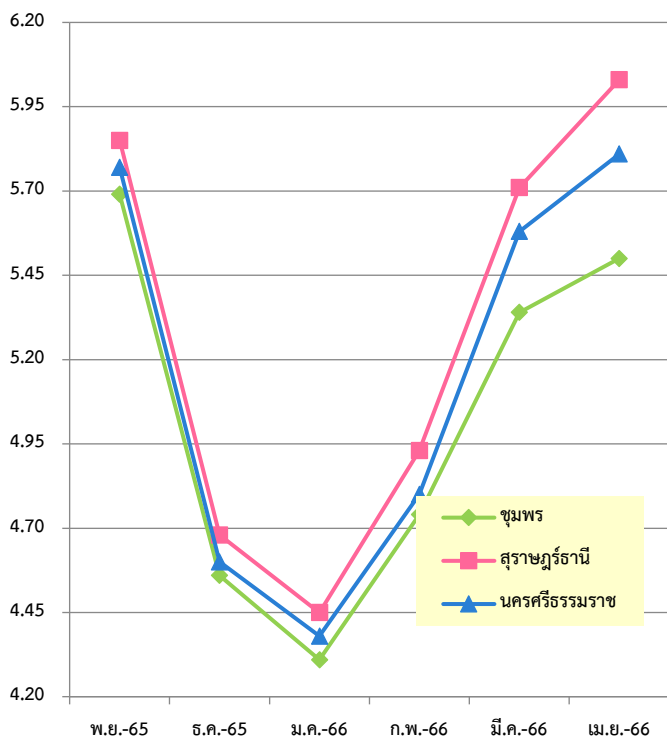
เจ้าของ : สำนักงานเศรษฐกิจการเกษตรที่ 8 เลขที่ 131 เทศบาลเมืองท่าข้าม อำเภอพุนพิน จังหวัดสุราษฎร์ธานี

โทรศัพท์/โทรสาร : 077-311-641 E-mail : zone8@oae.go.th

❖ ปาล์มน้ำมัน

ราคาซื้อขายปาล์มน้ำมันล่วงหน้าเดือนมิถุนายน ตลาดเบอร์วามาเลเซีย ปรับราคาสูงขึ้นร้อยละ 2.60 ไปอยู่ที่ตันละ 3,858 ริงกิต สูงสุดในรอบสองสัปดาห์ที่ผ่านมา เนื่องจากราคาน้ำมันปาล์มมีการปรับราคาขึ้นตามราคาน้ำมันฟอสซิลที่สูงขึ้น หลังจากที่ OPEC+ ได้ประกาศลดปริมาณการผลิตน้ำมันฟอสซิล 1.16 ล้านบาร์เรลต่อวัน

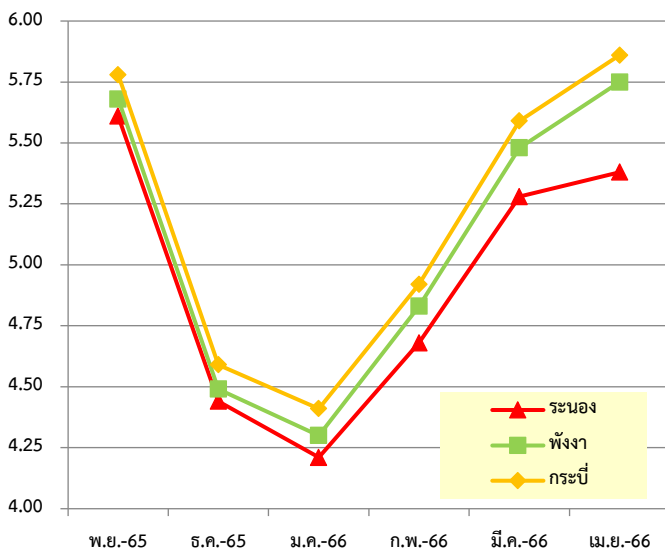
ราคาผลปาล์มน้ำมันทั้งทะลายน้ำหนัก 15 กิโลกรัมขึ้นไป ที่เกษตรกรขายได้ ณ ไร่นา เดือนเมษายน 2566 จังหวัดชุมพร ราคาเฉลี่ย 5.50 บาท/กก. เพิ่มขึ้นจากเดือนที่ผ่านมาร้อยละ 3.00 จังหวัดสุราษฎร์ธานี ราคาเฉลี่ย 6.03 บาท/กก. เพิ่มขึ้นจากเดือนที่ผ่านมาร้อยละ 5.60 จังหวัดนครศรีธรรมราช ราคาเฉลี่ย 5.81 บาท/กก. เพิ่มขึ้นจากเดือนที่ผ่านมาร้อยละ 4.12 รายละเอียดดังภาพที่ 1



ภาพที่ 1 ราคาปาล์มน้ำมัน จังหวัดชุมพร สุราษฎร์ธานี และนครศรีธรรมราช ที่เกษตรกรขายได้ตั้งแต่เดือนพฤศจิกายน 2565 ถึงเมษายน 2566



ราคาผลปาล์มน้ำมันทั้งทะลายน้ำหนัก 15 กิโลกรัมขึ้นไป ที่เกษตรกรขายได้ ณ ไร่นา เดือนเมษายน 2566 จังหวัดระนอง ราคาเฉลี่ย 5.38 บาท/กก. เพิ่มขึ้นจากเดือนที่ผ่านมาร้อยละ 1.89 จังหวัดพังงา ราคาเฉลี่ย 5.75 บาท/กก. เพิ่มขึ้นจากเดือนที่ผ่านมาร้อยละ 4.93 จังหวัดกระบี่ ราคาเฉลี่ย 5.86 บาท/กก. เพิ่มขึ้นจากเดือนที่ผ่านมาร้อยละ 4.83 รายละเอียดดังภาพที่ 2

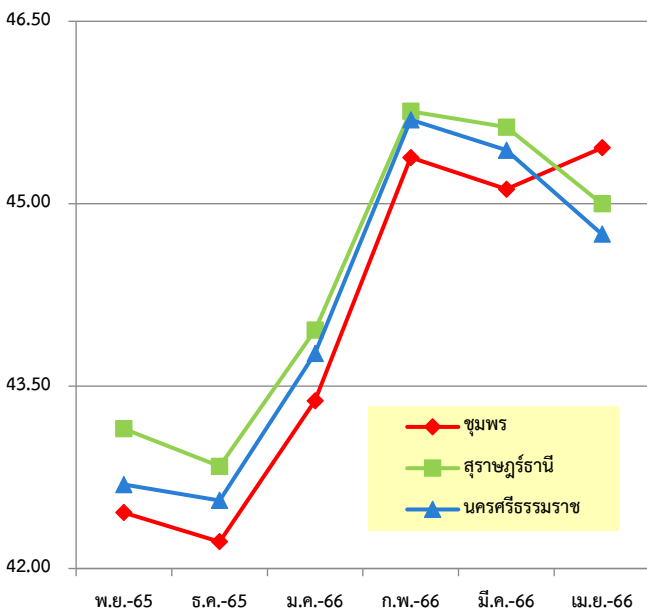


ภาพที่ 2 ราคาปาล์มน้ำมัน จังหวัดระนอง พังงา และกระบี่ ที่เกษตรกรขายได้ตั้งแต่เดือนพฤศจิกายน 2565 ถึงเมษายน 2566

❖ ยางพารา

ปี 2566 ปริมาณผลผลิตยางพาราภาคใต้ตอนบน จะออกมากในช่วงเดือนมกราคมและธันวาคม โดยมกราคม 2566 ปริมาณผลผลิต 166,924 ตัน คิดเป็นร้อยละ 12.26 และธันวาคม 2566 มีปริมาณผลผลิต 180,207 ตัน คิดเป็นร้อยละ 13.23 ปริมาณผลผลิตจะออกน้อยช่วงเดือนมีนาคมและเมษายน เนื่องจากยางผลัดใบ สำหรับเมษายน 2566 มีปริมาณผลผลิต 52,572 ตัน คิดเป็นร้อยละ 3.81 ส่วนพฤษภาคม 2566 คาดว่ามีปริมาณผลผลิต 81,073 ตัน คิดเป็นร้อยละ 5.87

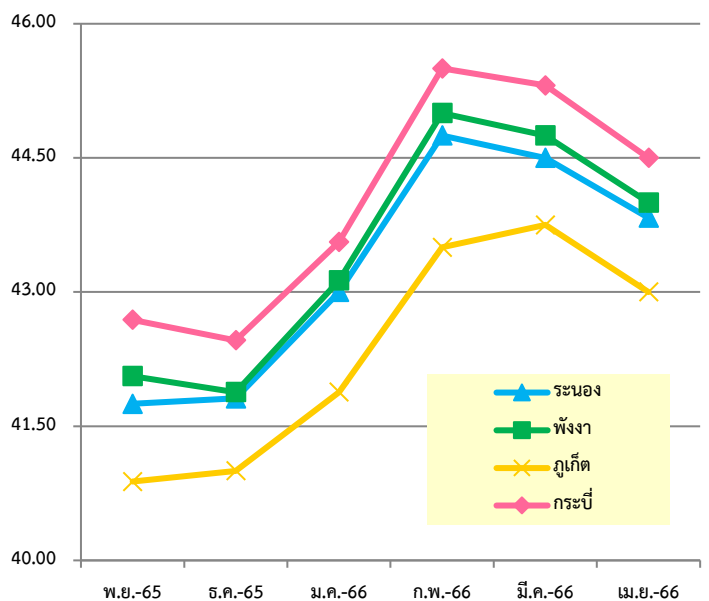
ราคายางพาราแผ่นดิบ ชั้น 3 ที่เกษตรกรขายได้ ณ ไร่นา เดือนเมษายน 2566 จังหวัดชุมพร ราคาเฉลี่ย 44.46 บาท/กก. ลดลงจากเดือนที่ผ่านมาร้อยละ 1.46 จังหวัดสุราษฎร์ธานี ราคาเฉลี่ย 45.00 บาท/กก. ลดลงจากเดือนที่ผ่านมาร้อยละ 1.38 จังหวัดนครศรีธรรมราช ราคาเฉลี่ย 44.75 บาท/กก. ลดลงจากเดือนที่ผ่านมาร้อยละ 1.52 รายละเอียดดังภาพที่ 3



ภาพที่ 3 ราคายางพารา จังหวัดชุมพร สุราษฎร์ธานี และนครศรีธรรมราช ที่เกษตรกรขายได้ตั้งแต่เดือนเดือนพฤศจิกายน 2565 ถึงเมษายน 2566



ราคายางพาราแผ่นดิบ ชั้น 3 ที่เกษตรกรขายได้ ณ ไร่นา เดือนเมษายน 2566 จังหวัดระนอง ราคาเฉลี่ย 43.83 บาท/กก. ลดลงจากเดือนที่ผ่านมาร้อยละ 1.51 จังหวัดพังงา ราคาเฉลี่ย 44.00 บาท/กก. ลดลงจากเดือนที่ผ่านมาร้อยละ 1.68 จังหวัดภูเก็ต ราคาเฉลี่ย 43.00 บาท/กก. ลดลงจากเดือนที่ผ่านมาร้อยละ 1.71 จังหวัดกระบี่ ราคาเฉลี่ย 44.50 บาท/กก. ลดลงจากเดือนที่ผ่านมาร้อยละ 1.79 รายละเอียดดังภาพที่ 4



ภาพที่ 4 ราคายางพารา จังหวัดระนอง พังงา และกระบี่ ที่เกษตรกรขายได้ตั้งแต่เดือนเดือนพฤศจิกายน 2565 ถึงเมษายน 2566

ตารางราคาสินค้าเกษตรที่สำคัญ ณ ไร่นา

6

ราคาเฉลี่ยสินค้าเกษตรที่สำคัญ ณ ไร่นา เดือนเมษายน 2566 “พื้นที่ภาคใต้ตอนบนฝั่งอ่าวไทย”

รายการ	หน่วย	พ.ค.-65	มิ.ย.-65	ก.ค.-65	ส.ค.-65	ก.ย.-65	ต.ค.-65	พ.ย.-65	ธ.ค.-65	ม.ค.-66	ก.พ.-66	มี.ค.-66	เม.ย.-66	± (%)
														มี.ค. - เม.ย. 66
ผลปาล์มน้ำหนักแห้งหลาย นน.> 15 กก.	บาท/กก.	9.88	9.07	6.72	6.20	5.06	5.21	5.69	4.56	4.31	4.74	5.34	5.50	3.00
มะพร้าวผลแห้งคละ	ร้อยผล	725.00	521.88	428.13	493.50	281.25	340.00	558.33	672.92	697.92	741.67	800.00	666.67	-16.67
ยางพาราแผ่นดิบ ชั้น 3	บาท/กก.	61.44	61.30	55.83	48.83	43.36	46.03	42.46	42.22	43.38	45.38	45.12	44.46	-1.46
ยางพาราแผ่นดิบ คละ	บาท/กก.	59.44	59.30	53.83	46.83	41.36	43.93	40.46	40.22	41.38	43.38	43.12	42.46	-1.53
เศษยางพารา คละ	บาท/กก.	24.96	24.63	23.51	22.84	21.10	20.25	19.05	19.59	20.07	20.19	20.25	20.19	-0.30
น้ำยางพาราสด คละ	บาท/กก.	61.25	53.13	46.88	43.35	38.31	40.93	36.50	37.25	42.25	44.13	43.00	39.00	-9.30
สุกรขุนพันธุ์ลูกผสม นน.80-100 กก.	บาท/กก.	102.54	105.54	105.21	110.87	110.75	107.80	104.75	101.00	100.04	89.75	85.75	87.00	1.46
ไก่รุ่นพันธุ์เนื้อ (ราคาฟาร์มอิสระ)	บาท/กก.	45.00	45.00	45.00	45.00	45.00	45.00	45.00	45.00	45.00	45.00	45.00	-	-
ไข่ไก่สด เบอร์ 3	ร้อยฟอง	345.00	342.50	329.79	345.67	362.50	351.17	372.50	371.67	361.67	366.67	366.67	367.78	0.30
น้ำมันดิบ	บาท/กก.	17.34	17.75	18.00	18.16	18.30	17.72	18.43	18.63	18.05	18.18	18.00	18.10	0.56
สารกาแฟโรบัสต้าเกรด A	บาท/กก.	-	-	-	-	-	-	-	-	-	-	-	-	-
สารกาแฟโรบัสต้าคละ	บาท/กก.	-	-	-	-	-	-	-	-	73.50	75.00	-	-	-
ผลกาแฟโรบัสต้าสดคละ	บาท/กก.	-	-	-	-	-	-	-	-	-	-	-	-	-
ผลกาแฟโรบัสต้าตากแห้งคละ	บาท/กก.	-	-	-	-	-	-	-	-	30.00	30.00	-	-	-

รายการ	หน่วย	พ.ค.-65	มิ.ย.-65	ก.ค.-65	ส.ค.-65	ก.ย.-65	ต.ค.-65	พ.ย.-65	ธ.ค.-65	ม.ค.-66	ก.พ.-66	มี.ค.-66	เม.ย.-66	± (%)
														มี.ค. - เม.ย. 66
ผลปาล์มน้ำหนักแห้งหลาย นน.> 15 กก.	บาท/กก.	10.25	9.29	6.99	6.37	5.16	5.28	5.85	4.68	4.45	4.93	5.71	6.03	5.60
มะพร้าวผลแห้งคละ	ร้อยผล	768.33	529.17	416.67	538.33	500.00	516.00	675.00	800.00	825.00	859.38	900.00	850.00	-5.56
ยางพาราแผ่นดิบ ชั้น 3	บาท/กก.	62.41	62.15	56.43	49.36	44.05	46.45	43.15	42.84	43.96	45.76	45.63	45.00	-1.38
ยางพาราแผ่นดิบ คละ	บาท/กก.	60.41	60.15	54.43	47.36	42.05	44.40	41.15	40.84	41.96	43.76	43.63	43.00	-1.44
เศษยางพารา คละ	บาท/กก.	25.51	25.27	24.38	23.68	21.60	21.20	19.58	20.10	20.42	20.50	20.76	20.45	-1.49
น้ำยางพาราสด คละ	บาท/กก.	62.09	53.76	47.34	43.77	39.13	41.74	37.65	38.00	42.73	44.70	43.59	39.49	-9.41
สุกรขุนพันธุ์ลูกผสม นน.80-100 กก.	บาท/กก.	99.50	103.00	105.25	108.00	107.75	105.00	104.88	100.25	99.88	89.38	86.00	86.00	-

รายการ	หน่วย	พ.ค.-65	มิ.ย.-65	ก.ค.-65	ส.ค.-65	ก.ย.-65	ต.ค.-65	พ.ย.-65	ธ.ค.-65	ม.ค.-66	ก.พ.-66	มี.ค.-66	เม.ย.-66	± (%)
														มี.ค. - เม.ย. 66
ผลปาล์มน้ำหนักแห้งหลาย นน.> 15 กก.	บาท/กก.	10.17	9.22	6.92	6.28	5.09	5.21	5.77	4.60	4.38	4.80	5.58	5.81	4.12
มะพร้าวผลแห้งคละ	ร้อยผล	828.09	693.75	513.64	627.00	538.84	590.91	725.00	826.28	856.39	902.78	963.13	946.56	-1.72
ยางพาราแผ่นดิบ ชั้น 3	บาท/กก.	62.00	61.94	56.06	49.30	43.69	46.30	42.69	42.56	43.77	45.69	45.44	44.75	-1.52
ยางพาราแผ่นดิบ คละ	บาท/กก.	60.00	59.94	54.06	47.30	41.69	44.50	40.69	40.56	41.77	43.69	43.94	42.75	-2.71
เศษยางพารา คละ	บาท/กก.	25.26	25.04	24.08	23.58	21.35	20.67	19.24	20.00	20.49	20.42	20.46	20.48	0.10
น้ำยางพาราสด คละ	บาท/กก.	61.93	53.59	47.29	43.77	39.05	41.57	37.43	37.90	42.76	44.66	43.47	39.37	-9.43
สุกรขุนพันธุ์ลูกผสม นน.80-100 กก.	บาท/กก.	101.15	105.88	105.00	110.07	108.52	104.45	103.69	101.58	98.63	89.77	85.56	86.68	1.31
ไก่รุ่นพันธุ์เนื้อ (ราคาฟาร์มอิสระ)	บาท/กก.	43.00	43.00	43.00	43.00	43.00	43.00	43.00	43.00	43.00	43.00	43.00	43.00	-
ไข่ไก่สด เบอร์ 3	ร้อยฟอง	365.00	350.00	345.00	367.00	371.25	378.00	392.50	372.50	355.00	355.00	350.00	347.78	-0.63

สศท.8 ร่วมต้อนรับผู้เชี่ยวชาญและคณะเจ้าหน้าที่ สำนักงานเศรษฐกิจการเกษตรส่วนกลาง



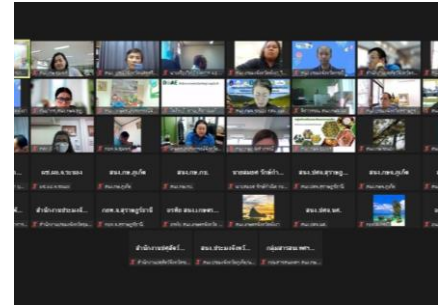
วันที่ 5 เมษายน 2566 นายนิกร แสงเกตุ ผู้อำนวยการสำนักงานเศรษฐกิจการเกษตรที่ 8 (สศท.8) มอบหมายให้นายบรรจบ ชื่นสุวรรณ ผู้อำนวยการส่วนวิจัยและประเมินผล พร้อมด้วยคณะเจ้าหน้าที่ สศท.8 ให้การต้อนรับผู้เชี่ยวชาญและคณะเจ้าหน้าที่ สำนักงานเศรษฐกิจการเกษตรส่วนกลาง นำโดยนางสาวภัสชา ผ่องใส ผู้เชี่ยวชาญด้านการบริหารทรัพยากรบุคคล นางสาวจิราวรรณ สมัคร นักวิชาการตรวจสอบภายในชำนาญการพิเศษ นางสาวรัตนภรณ์ โยชนชัยสาร ผู้อำนวยการส่วนแผนงาน และคณะ ในโอกาสที่ได้เดินทางมาเยี่ยม สศท.8 รวมทั้งได้ร่วมหารือให้ข้อมูล และตอบข้อซักถามในประเด็นต่าง ๆ ที่เกี่ยวข้องกับการบริหารความเสี่ยง และการปฏิบัติงานให้บรรลุวัตถุประสงค์แผนงาน/โครงการ และถูกต้องตามระเบียบและข้อปฏิบัติราชการต่อไป

สศท.8 ลงพื้นที่ศึกษาดูงานกลุ่มเลี้ยงโคขุนอำเภอท่าชนะ จังหวัดสุราษฎร์ธานี ร่วมกับคณะเจ้าหน้าที่สำนักงานเศรษฐกิจการเกษตรส่วนกลาง



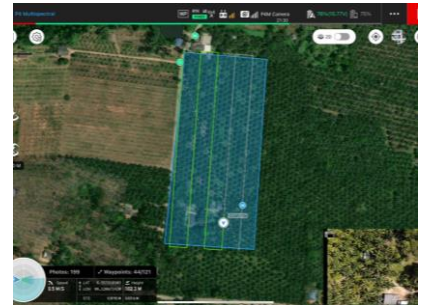
วันที่ 5 เมษายน 2566 นายนิกร แสงเกตุ ผู้อำนวยการสำนักงานเศรษฐกิจการเกษตรที่ 8 (สศท.8) มอบหมายให้ส่วนสารสนเทศการเกษตรและส่วนวิจัยและประเมินผล สำนักงานเศรษฐกิจการเกษตรที่ 8 นำโดยนายธีรวัต มณีวัต ผู้อำนวยการส่วนสารสนเทศการเกษตร ลงพื้นที่ศึกษาดูงานกลุ่มเลี้ยงโคขุน อำเภอท่าชนะ จังหวัดสุราษฎร์ธานี ร่วมกับคณะเจ้าหน้าที่สำนักงานเศรษฐกิจการเกษตรส่วนกลาง นำโดยนางสาวภัสชา ผ่องใส ผู้เชี่ยวชาญด้านการบริหารทรัพยากรบุคคล พร้อมด้วยเจ้าหน้าที่ส่วนแผนงานและงบประมาณเพื่อติดตามผลการดำเนินงานภายใต้โครงการสำคัญในปีงบประมาณ 2566 รวมทั้งได้พบปะเยี่ยมเยียนนายปรีชา เรืองแสง เศรษฐกิจการเกษตรอาสา (ศกอ.) เพื่อรับฟังปัญหาอุปสรรคและแนวทางการดำเนินงานสร้างความเข้มแข็งให้เครือข่าย ศกอ.ต่อไป

สศท.8 จัดประชุมชี้แจงและแลกเปลี่ยนเรียนรู้การจัดทำต้นทุนการผลิตสินค้าเกษตรที่สำคัญระดับจังหวัด ให้แก่หน่วยงานที่เกี่ยวข้องในสังกัดกระทรวงเกษตรและสหกรณ์ 7 จังหวัดภาคใต้ตอนบน



วันที่ 21 เมษายน 2566 นายนิกร แสงเกตุ ผู้อำนวยการสำนักงานเศรษฐกิจการเกษตรที่ 8 (สศท.8) มอบหมายให้นายธีรวัต มณีวัต ผู้อำนวยการส่วนสารสนเทศการเกษตร นางวิรัชก กลินสัมผัส นักวิเคราะห์นโยบายและแผนชำนาญการพิเศษ นางอัจฉราภรณ์ สงประสพ นักวิเคราะห์นโยบายและแผนชำนาญการ นางสาวจิรฐา คำบุญ นักวิเคราะห์นโยบายและแผนชำนาญการ จัดประชุมชี้แจงและแลกเปลี่ยนเรียนรู้การจัดทำต้นทุนการผลิตสินค้าเกษตรที่สำคัญในระดับจังหวัด ผ่านระบบการประชุมทางไกลด้วยโปรแกรม Zoom Cloud Meetings มีหัวหน้าหน่วยงานราชการและเจ้าหน้าที่ที่เกี่ยวข้องใน 7 จังหวัดภาคใต้ตอนบน เข้าร่วมการประชุมชี้แจงและแลกเปลี่ยนเรียนรู้ครั้งนี้ โดยครอบคลุมชนิดสินค้าทั้งด้านพืช ปศุสัตว์ ประมง รวม 20 ชนิดสินค้าที่สำคัญ เพื่อให้การจัดทำต้นทุนการผลิตสินค้าเกษตรระดับจังหวัดถูกต้องตามหลักวิชาการ ซึ่งเป็นการสนับสนุนงานด้านการตรวจราชการ เขตตรวจราชการ 5 และ 6 ตลอดจนงานอื่นๆ ของจังหวัด ที่ต้องใช้หลักการแนวคิดทฤษฎี การวิเคราะห์ต้นทุนตามหลักเศรษฐศาสตร์ต่อไป

สศท.8 ร่วมทดสอบบินโดรน (Drone) ในพื้นที่แปลงใหญ่ปาล์มน้ำมันจังหวัดสุราษฎร์ธานี กับศูนย์สารสนเทศการเกษตร



วันที่ 24 – 28 เมษายน 2566 นายนิกร แสงเกตุ ผู้อำนวยการสำนักงานเศรษฐกิจการเกษตรที่ 8 (สศท. 8) มอบหมายให้นายธีรวัต มณีวัต ผู้อำนวยการส่วนสารสนเทศการเกษตร และนางสาวมาริตา พึ่งวงศ์ นักวิชาการแผนที่ภาพถ่าย ร่วมทดสอบบินโดรน (Drone) ในพื้นที่ของสมาชิกแปลงใหญ่ปาล์มน้ำมันจังหวัดสุราษฎร์ธานีร่วมกับศูนย์สารสนเทศการเกษตร (ศสส.) จำนวน 10 อำเภอ รวม 25 แปลง เพื่อถ่ายภาพเก็บข้อมูลแปลงปาล์มน้ำมันด้วยช่วงคลื่นที่ตามองเห็น (Visible Wave Length) และดัชนีความแตกต่างพืชพรรณ (Normalized Difference Vegetation Index : NDVI) มีวัตถุประสงค์หลักเพื่อติดตาม ตรวจสอบสุขภาพพืช และพยากรณ์ผลผลิตปาล์มน้ำมัน โดยสศท.8 จะได้นำการทดสอบบินโดรนครั้งนี้ ประยุกต์ใช้ในการบินโดรนสำรวจข้อมูลในงานของสศท.8 ต่อไป



วัฒนธรรมองค์กร HOPE ของกระทรวงเกษตรและสหกรณ์

H : Honesty
 มีคุณธรรม
 ซื่อสัตย์
 เสมอภาค
 โปร่งใสสามารถตรวจสอบได้

O : Ownership
 รับผิดชอบร่วมกัน
 มีความรับผิดชอบ
 ทำงานเป็นทีมเดียวกัน
 มุ่งสู่เป้าหมายเดียวกัน

E : Establish
 สร้างสรรค์
 กล้าคิด กล้าทำ
 กล้านำองค์กร
 มีความคิดริเริ่มสร้างสรรค์

P : Prompt to change
 พร้อมรับการเปลี่ยนแปลง
 พัฒนาการอย่างต่อเนื่อง
 ยอมรับฟังความคิดเห็น



We Are Hope
 เราคือความหวัง

นายนิกร แสงเกต
 ผู้อำนวยการสำนักงานเศรษฐกิจการเกษตรที่ 8

สมดุลวัฒนธรรมองค์กร BALANCE



B : Body healthy and Buddy teamwork
 สุขภาพแข็งแรง บัดดีดี ทีมเวิร์คเยี่ยม

A : Activities and Actions with friends and societies
 ร่วมกิจกรรม และสานสัมพันธ์ผองเพื่อนและสังคม

L : Love and Happiness with your work and Leave Legacy
 รักและสุขในงานที่ทำ พร้อมสร้างสรรค์ผลงาน

A : Award Achievement
 ให้รางวัลทุกความสำเร็จที่ทำได้

N : Necessary Spending, Saving and Starting Investment
 ใช้จ่ายอย่างรอบคอบ เก็บออม และเริ่มลงทุน

C : Care of Family Your self and Social responsibility
 รักตนเอง ดูแลครอบครัว และรับผิดชอบต่อสังคม

E : Education endless
 ใฝ่หาความรู้และเป็นผู้เรียนรู้ตลอดชีวิต



นายนิกร แสงเกต
 ผู้อำนวยการสำนักงานเศรษฐกิจการเกษตรที่ 8